



integrapp

CONSULTANT AND IT SOLUTIONS

Indice

COMPANY PROFILE Pag. 3

MISSION Pag. 4

VISION Pag. 5

VALUES Pag. 6

VALUE PROPOSITION Pag. 7

PROFILI PROFESSIONALI Pag. 12

I NOSTRI CLIENTI Pag. 13



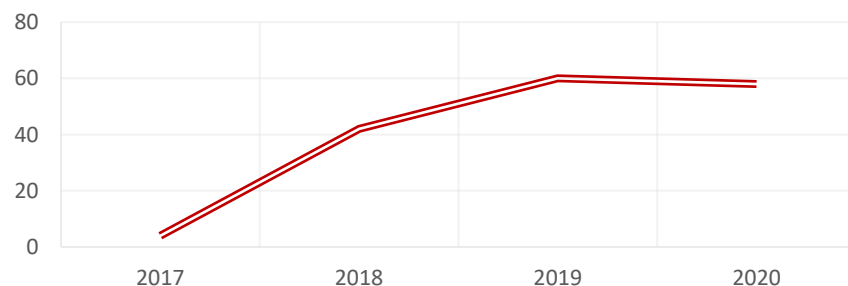
COMPANY PROFILE

Fondata nell'Ottobre 2017, **INTEGRAPP Srl** è una realtà emergente nel mercato del Management Consulting e dell'Information & Communication Technology, in grado di offrire alle Aziende soluzioni strategiche finalizzate al miglioramento del loro business.

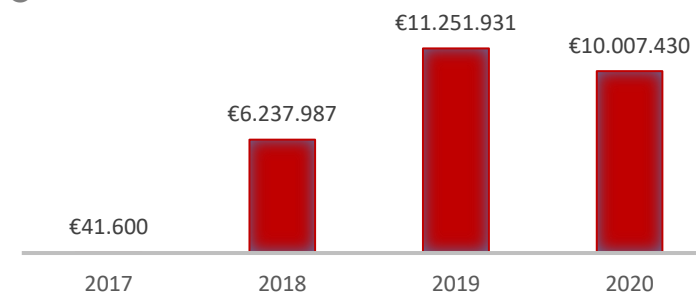
	Fatturato	Dipendenti
2017	41.600 €	4
2018	6.237.987 €	42
2019	11.251.931 €	60
2020	10.007.430 €	58



DIPENDENTI

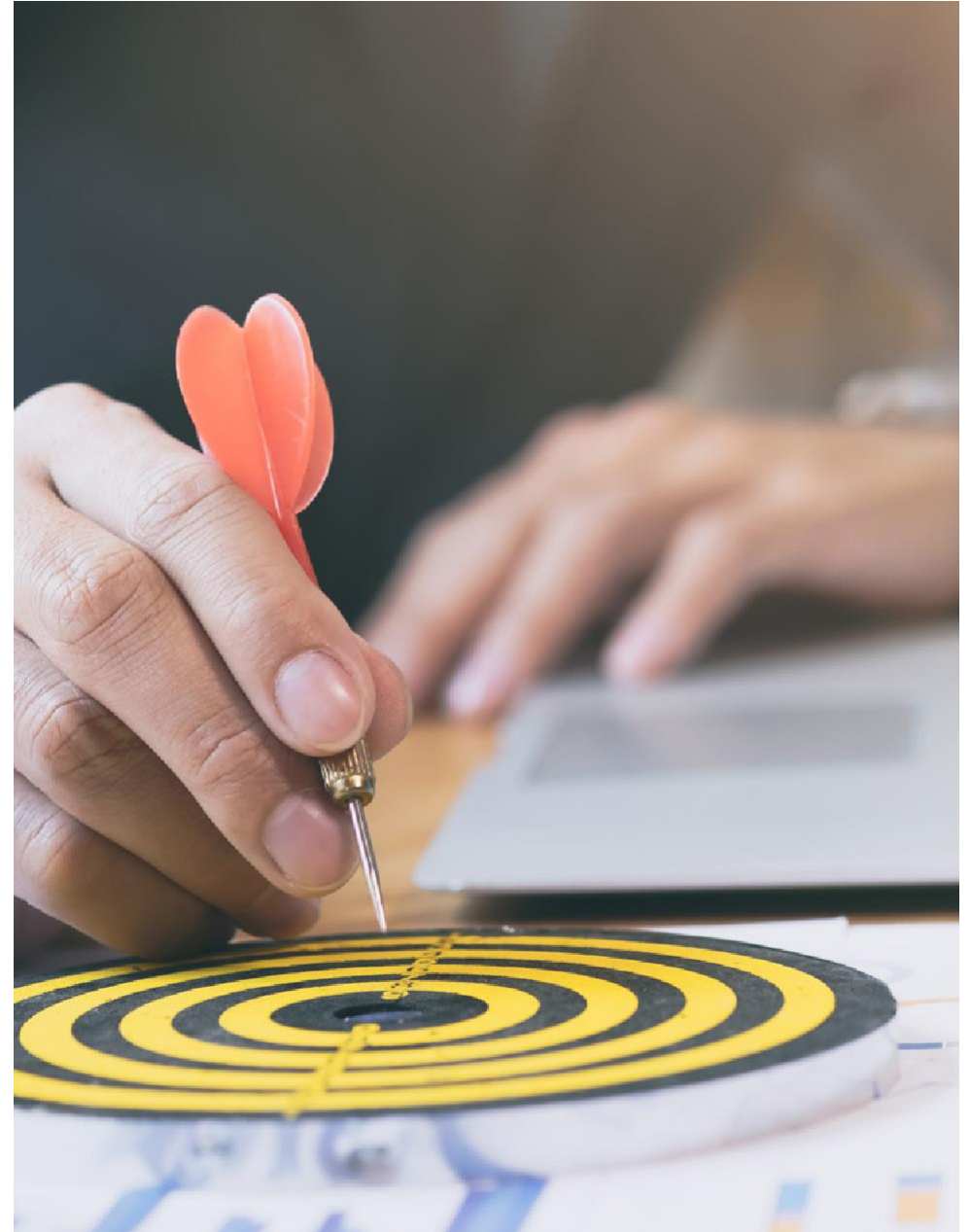


FATTURATO



MISSION

La missione di INTEGRAPP consiste nel sostenere l'innovazione tecnologica, arrivare a fornire uno spettro di servizi via via più ampi ed innovativi che possano arricchire e migliorare il business delle grandi multinazionali. INTEGRAPP mira altresì ad essere riconosciuta dai maggiori gruppi industriali italiani e, in prospettiva, europei, come interlocutore credibile, affidabile e di eccellenza.



VISION

INTEGRAPP ambisce a divenire un punto di riferimento per le attività tecniche di Management Consulting, consulenza strategica, analisi dei processi, progettazione di architetture tecnologiche, realizzazione, conduzione e gestione operativa di reti e sistemi per le grandi aziende italiane ed internazionali.



VALUES

Il management di INTEGRAPP ha voluto fortemente fondare la società su valori determinanti con la convinzione che questi rappresentino il motivo di differenziazione dai propri competitors e che nel lungo termine ne comporteranno il successo. INTEGRAPP crede fermamente nel valore delle singole persone, con la consapevolezza che le grandi imprese sono sempre il frutto di un lavoro di squadra; per questo INTEGRAPP si impegnerà per creare un ambiente di lavoro dove vigano valori come la Collaborazione, la professionalità, l'impegno e l'educazione.



VALUE PROPOSITION

Ad oggi INTEGRAPP è strutturata su tre Linee di Business differenti, complementari tra loro e che consentono di supportare il cliente in tutte le fasi del ciclo di vita dei loro prodotti.

- La linea di business **Ingegneria** include attività di consulenza direzionale che riguardano tutti gli aspetti di rilevanza strategica per le imprese, dalla finanza al posizionamento competitivo, ai sistemi di gestione e controllo direzionale, ai processi e l'organizzazione alle risorse umane.

Vista la matrice tecnologica del Gruppo, l'attività di consulenza è tipicamente declinata nel supporto ai Clienti in merito alle strategie di sviluppo dei sistemi, all'introduzione delle innovazioni tecnologiche, alla scelta e al corretto utilizzo delle tecnologie ICT finalizzate al raggiungimento degli obiettivi aziendali.



VALUE PROPOSITION

- La linea di business **Soluzioni** include attività di dimensionamento, progettazione esecutiva, vendita e realizzazione di soluzioni hardware e software chiavi in mano. Grazie al “DNA” di “società di consulenza”, INTEGRAPP mantiene costantemente una visione di mercato e una competenza sulle principali tecnologie e, pur non essendo volutamente legata a vendor particolari, è in grado di proporre soluzioni tecnologiche realmente legate agli specifici requisiti della Clientela.
- La linea di business **Servizi** include attività di customer service, assistenza tecnica, gestione operativa di sistemi e reti della clientela. INTEGRAPP garantisce infatti la gestione e l’ottimizzazione di infrastrutture informatiche e di telecomunicazione, centralizzate o distribuite, in regime di continuità operativa, grazie alla capacità nella progettazione e installazione di infrastrutture complesse e critiche per il business a elevato contenuto tecnologico in diversi settori industriali.



VALUE PROPOSITION

Le tipiche attività svolte nell'ambito della linea di business **Ingegneria** includono, a titolo indicativo e non esaustivo:

- Studi di fattibilità relativi agli investimenti in infrastrutture tecnologiche e ai sistemi ICT;
- Business planning, posizionamento di prodotti e servizi ICT dei clienti sul mercato;
- Progettazione e avviamento di architetture tecnologiche ed applicative;
- Progettazione e messa in esercizio di soluzioni software ad hoc o personalizzazione di piattaforme/prodotti di mercato;
- Valutazione degli investimenti e dei ritorni attesi;
- Risk Assessment & Risk Management;
- ICT Advisoring;
- Ingegneria di Offerta;
- Definizione dei requisiti, redazione capitolati tecnici e gestione bandi di gara;
- Consulenza specialistica focalizzata sulle infrastrutture informatiche e di rete;
- Program e Project Management nell'ambito di progetti complessi;
- Attività tecniche specialistiche su tecnologie specifiche;
- Attività di System Integration per Large System;
- Analisi e sviluppo software;
- Ricerca e selezione del personale;
- Formazione.



VALUE PROPOSITION

Le tipiche attività svolte nell'ambito della linea di business **Soluzioni** includono, a titolo indicativo e non esaustivo:

- Progettazione e realizzazione di soluzioni “turn-key” in ambito Reti & Sistemi;
- Analisi, sviluppo e messa in produzione di sistemi complessi (ERP, Data Warehouse, Document Management, Enterprise Application Integration);
- Analisi e Sviluppo di soluzioni software e applicazioni Web;
- Supporto alla implementazione di architetture di sicurezza;
- Commercializzazione di piattaforme Hardware e Software.

Le tipiche attività svolte nell'ambito della linea di business **Servizi** includono, a titolo indicativo e non esaustivo:

- Service Desk / Help Desk;
- Testing;
- Custom Device Management (housing, hosting, facility management);
- Gestione remota di infrastrutture di rete e sicurezza (NOC, SOC);
- Field Service, servizi di installazione e configurazione sul territorio;
- Supporto per la verifica delle caratteristiche tecnico-funzionali di apparati informatici;
- Desktop management, servizi di manutenzione HW/SW di parchi di Postazioni di Lavoro (PdL) sul territorio;
- Gestione logistica.



VALUE PROPOSITION

Esempio Progetto “Credit Management”

Ingegneria

- Studi di fattibilità relativi agli investimenti in infrastrutture tecnologiche e ai sistemi ICT;
- Analisi del Rischio - Credit Management;
- Progettazione, Data Modelling e messa in esercizio di soluzioni software ad hoc.

Soluzioni

- Assessment Processi di Business;
- Sviluppo software di monitoraggio del credito;
- Interventi software e bonifiche utili alla stabilizzazione del sistema.

Servizi

- Monitoraggio sistemi del credito;
- Analisi dati e statistiche di KPI/KPO;
- Individuazione anomalie software;
- Interfaccia con Amministrazione e Finanza per analisi sui conti di Credito;
- Controllo e ottimizzazione dei processi di assicurazione dei ricavi, attraverso la Revenue & Cost Assurance;
- Supporto nella gestione delle attività e delle relazioni con le altre business unit del cliente.

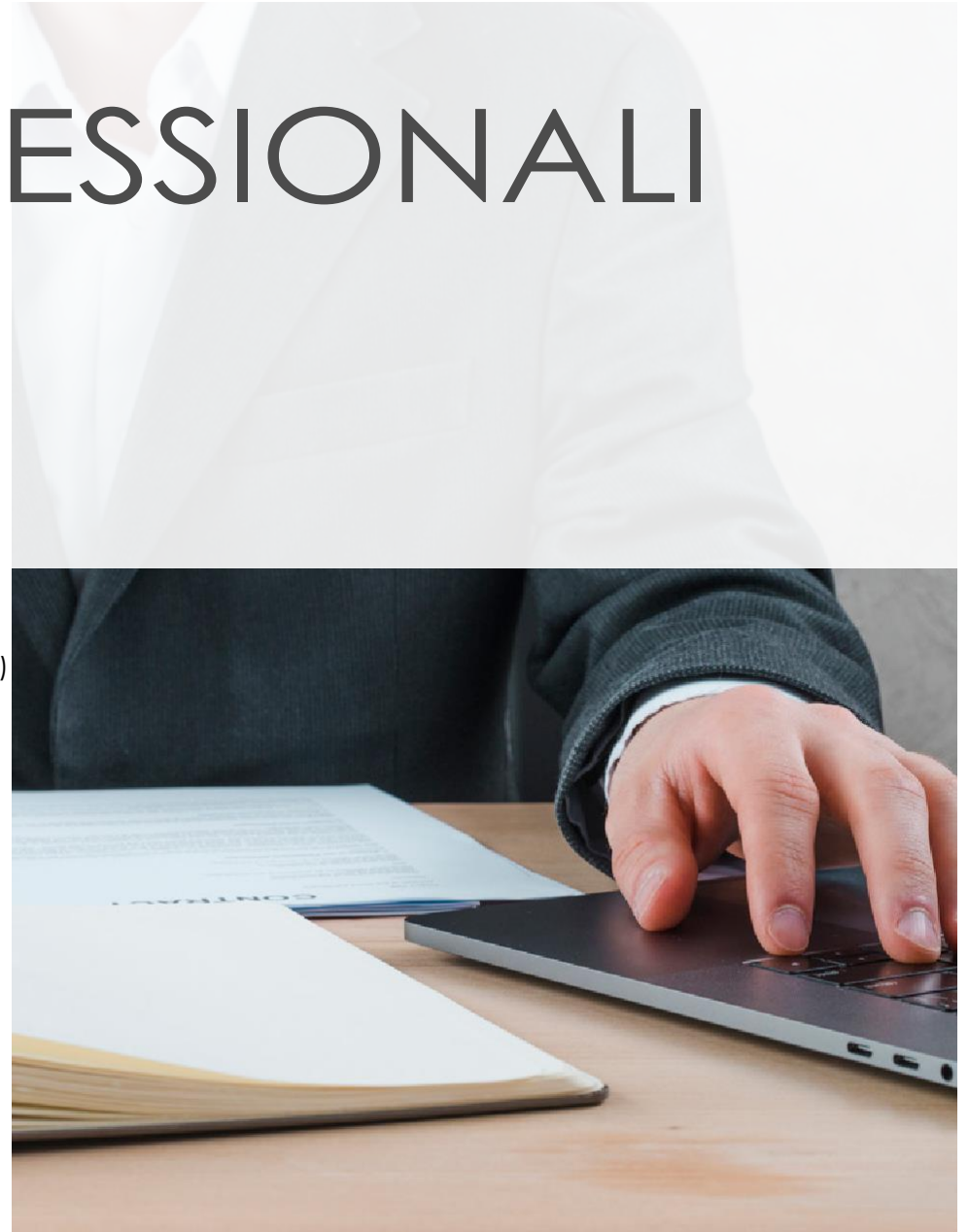


PROFILI PROFESSIONALI

I nostri team sono aggiornati sulle più moderne tecnologie di sviluppo, supportati da un osservatorio tecnologico mirato a scoprire nuovi trend e soluzioni da integrare per migliorare la nostra offerta.

Il nostro entourage è composto da figure professionali quali:

- Project Manager (Capo Progetto)
- Quality Assurance Manager (Manager dell'assicurazione Qualità)
- Database Administrator (Amministratore di Database)
- ICT Security Manager (Manager della Sicurezza ICT)
- ICT Security Specialist (Specialista della Sicurezza ICT)
- ICT Operations Manager (Manager Delle Operazioni ICT)
- Digital Media Specialist (Specialista di Media Digitali)
- Developer (Sviluppatore)
- Network Specialist (Specialista di Rete)
- Systems Administrator (Amministratore di Sistemi)
- Systems Analyst (Analista di Sistemi)
- Systems Architect (Architetto di Sistemi)
- Data Analyst (Analista Dati)
- Technical Specialist
- Test Specialist (Specialista del Testing)
- Technical HelpDesk



I NOSTRI CLIENTI

Atos



 **SPARKLE**

LOTTOMatica

ticketone ✨

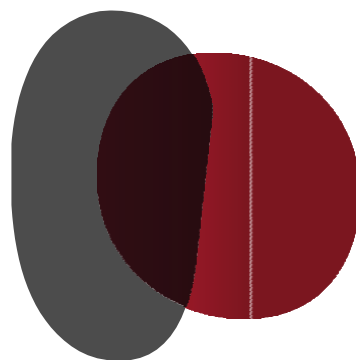


 **digitalvalue**

 **ENGINEERING**

NTT DATA
Global IT Innovator





integrapp
CONSULTANT AND IT SOLUTIONS

Sede: Via del Poggio Laurentino 66, 00144 Roma, Italia

Tel: 06 79782635

E-mail: info@integrapp.it

Sito web: www.integrapp.it